

德国 [威泰] WideTEK 25

广泛适用严格要求
的市场需要:

- 制图
- 建筑
- 图则
- 工程
- CAD(计算机辅助设计)
- 加工服务等



真实照片般高解像 1,200 x 600 点 超 A2 平版彩色书本扫描仪，最大扫描幅面达 635 x 450 毫米(25 寸 x 17.7 寸)

特点：

- ★ A2 彩色扫描只须 3 秒
- ★ 1,200 x 600 点光学解像，轻触式屏幕操作，使用方便
- ★ 可随意选择 150 至 1,200 点解像度扫描
- ★ 无尘式防尘光学镜头设计
- ★ 可透过网上浏览器作网络式扫描
- ★ 内置 Linux 操作平台，随到随扫扫描软件
- ★ 直接扫描存盘至上、下载(FTP)；电邮；USB；光盘等
- ★ 发光二极管(LED)光源，零紫外光，零红外光，无需预热

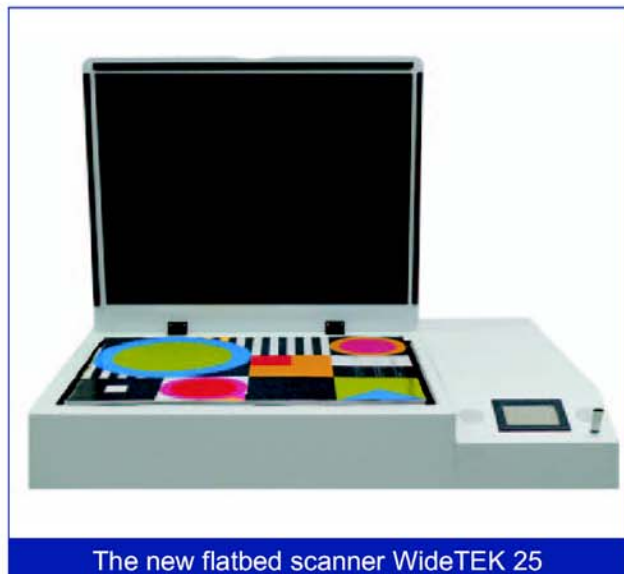
德国[威泰] 25

高速超 A2 - 12.00 x 600dpi 高解像平板式彩色书本扫描仪

创新的[威泰] 25 型超 A2 幅面平板彩色扫描仪以一般彩色扫描仪双倍的解像度扫描出 1,200 x 600 点的像真彩色照片的高质影像。

[威泰] 25 型超 A2 幅面平板彩色扫描仪适合扫描任何大至 635 x 450 毫米超 A2 原稿如：图片、书本、报刊、地图等立体原稿。

扫描速度非常快，扫描 A2 只需 3 秒，而且软件还能修正书脊中缝，保持页面平直不变形。



几乎所有扫描功能都可以透过机上的轻触式液晶体屏幕来操作，‘Scan2net’ 直接扫描存档至网络上无何一台微机就是 [威泰] 25 的其中一个创新接口。

轻触式液晶体屏幕更提供多达 30 组可用密码锁上的不同作业和设定，方便操作员按不同档案或原稿的需要，直接进入所需的扫描设定、路径和微机或数据库。



另一创新设计是把所有的光学部件如镜头、CCD 和反射镜片都收藏在密封的镜头内，不沾尘，无须清洁维护。

采用崭新的发光二极管(LED)零紫外光、零红外线冷光源曝光扫描，寿命长达 5 万小时，除不损原稿外，对操作员更提供最佳保护。



其它扫描功能介绍



利用‘Scan2Net’技术，扫描仪就无须任何操作软件、硬体和软体等。

所有‘Scan2Net’装置都是透过现有网络里的 TCP/IP 标准协议运行，并建议使用 1G 位的网络连线。

原稿扫描后可储存成 JPEG、PNM、压缩和非压缩的 TIFF、TIFF G4 或 PDF (额外配套) 等格式图档；只要鼠标上一击就可以直接在打印机上打印、直接发出电邮、存档到优盘里 或 FTP 服务器里。



新的‘Scan2Edit’软件技术使用户在扫描后的图象编辑、影象强化功能上有更大的灵活性，操作简单容易，只须在菜单上点击所要的标示功能页面和参数等，就可以把图象一步到位完成选定效果。

用户透过‘Scan2Edit’编辑软件可把扫描图象直接送达所需的图像应用软件内(如: Adobe Photoshop; Corel Draw; Omnipage 等等)，如需要对图像作出修改时，只要直接在软件上选择所需参数而无须重扫。

创新的‘Scan2Net’[扫描至网络]技术就是本扫描方案的基本。

采用上述最新技术，扫描仪可透过网络上的浏览器操作，无须微机操作软件，‘Scan2Net’技术是利用 HTML 用户接口达到:

- 1) 使扫描仪融入简单的网络内;
- 2) 操作所有‘Scan2Net’的装置;
- 3) 实时显示扫描图像;
- 4) 容易安装和更新软件;

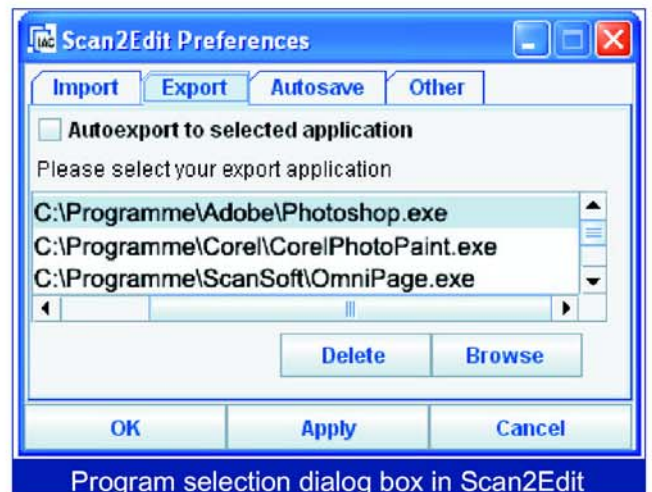
容易而直觉的操作:

只需要一个 IP 地址就可以既简单而容易地把‘Scan2Net’的所有装置整合到网络里，无须任何驱动器、接口卡。

清楚的菜单结构:

菜单主要分成 5 个功能部份，简易而快速地带领至所要的效果如:

- 格式选择;
- 原稿类形;
- 输出至指定夹档;
- 黑白或彩色; 开始扫描。



批扫精灵软件功能介绍 (Batch Scan Wizard)

批扫精灵软件为操作员带极大的方便和好处，允许操作员在无需重扫下，对已扫描影像作出任何预定的修正和调校，达至最佳质量和效果。

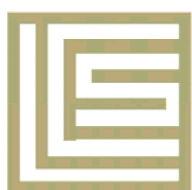
批扫精灵软件同时允许操作员按工作需要设定不同的快捷键，只需按一下快捷键就可以一步到位。



技术规格：

原稿幅面	原稿最大达 635毫米(25寸) x 450毫米(17.7寸)，用户可自订格式。
光学解像	最高1,200 x 600DPI (每寸1,200 x 600点)，用户随意选。
扫描速度	300dpi / A2 = 2秒; 400dpi / A2 = 3秒; 600dpi / A2 = 4秒; 1,200dpi / A2 = 8秒
彩色深度扫入 / 输出	36位(bit) 色深扫入 / 24位彩色; 12位灰度; 2位黑白。
2D Adaptive Threshold	2维 阈值自动适配功能。
格式输出	JPEG; PNM; TIFF(不压缩); TIFF G4; PDF(额外配套)。
内置微机 / 通讯界面	内置Linux开放式操作平台，1Gbit Fast Internet TCP/IP 网络传输界面。
扫描头	2 x 45,600像素 RGB CCD扫描头; 无尘密封式，无需清洁。
光源	LED [发光二极管]曝光，无紫外光或红外线。
体积(高x宽x深) / 重量	160 x 1,026 x 782毫米。 / 约30公斤
电源 / 耗电量	100 至 240伏 AC 单相 / 待机时为6瓦; 扫描时为190瓦。
操作环境	温度: 5°C 至 40°C; 湿度: 20 至 80%。
噪音	25dbA(待机); 35dbA(运行)。
额外软件配置	PDF; Batch Scan Wizard(批扫描); Scan2Edit; Scan2USB。
其它功能	数字化彩色平衡; 黑色值自动修正; 自动白平衡; 在线ICC彩色校正; 网上软件更新。本扫描完全符RoHS[不含铅]标准 和 能源效益之星国际标准。

技术规格如有变更，恕不先公告



中国缩微系统有限公司
国际数码影像系统公司 (全资附属)

总公司:
 香港 干诺道西 188 号
 香港商业中心 2913-15 室
 电话: (852)-2548 6112
 传真: (852)-2559 9469
 电邮: info@chinasystem.com.hk
 网址: www.chinasystem.com.hk

分公司:
 北京 朝阳区 北四环中路 8 号 邮编:100101
 汇欣大厦 B 座 7 层 715 室
 电话: (010)-8497 8441 / 6512 7009
 传真: (010)-8497 8630
 电邮: beijing@chinasystem.com.hk