

德国 [威泰]

WideTEK 48

广泛适用严格要求的市场需求:

- 制图
- 建筑
- 图则
- 工程
- CAD(计算机辅助设计)
- 加工服务等



极快速、高性能和高光学解像**1,200 x 600dpi**
可扫描宽度达**1070** 毫米的大幅面彩色扫描仪

特点：

- ★每分钟可扫描**12**平方米
- ★**1,200 x 600**点光学解像
- ★轻触式屏幕操作，方便用户
- ★可透过网上浏览器作网络式扫描
- ★内置**Linux** 操作平台、随到随扫扫描软件
- ★直接扫描存档至上、下载(**FTP**)；电邮；**USB**；光盘等
- ★发光二极管(**LED**)光源，零紫外光，零红外光，无需预热

WideTEK

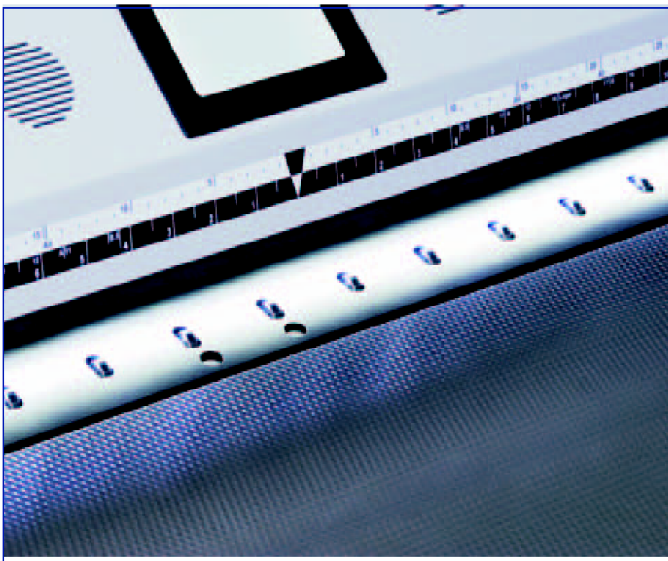
德国 [威泰] 48 型大幅面彩色扫描仪

创新的[威泰] 48型大幅面彩色扫描仪奠定了扫描大至48寸(1,220毫米)宽彩色原稿扫描质量和性能表现的新标准。

扫描速度非常快而又宁静得令人惊讶，加上体积小，使用非常容易，创造了新一代彩色扫描仪典范。

划时代的曝光设计，使用不发热发光二极管(LED)，保证使用寿命更长，具有低杂讯，无须预热和更快速、更高质量的扫描。

尖端科技设计的光学技术和密封式CCD扫描头设计，不但防尘，更提供1,200 x 600dpi的光学解像



这台精巧的扫描仪在面板上加装了一个轻触式屏幕，配以内置‘Scan2net’ (扫描到网内) 技术的专利软件，真正体现随来随扫的方便，具直觉力的图文显示屏和网上浏览器，使用户充份掌握整机所有功能。

用户可以透过软件在轻触式显示屏存入多达30种所作业程式再用密码上锁和预设储存档案路径和目标。

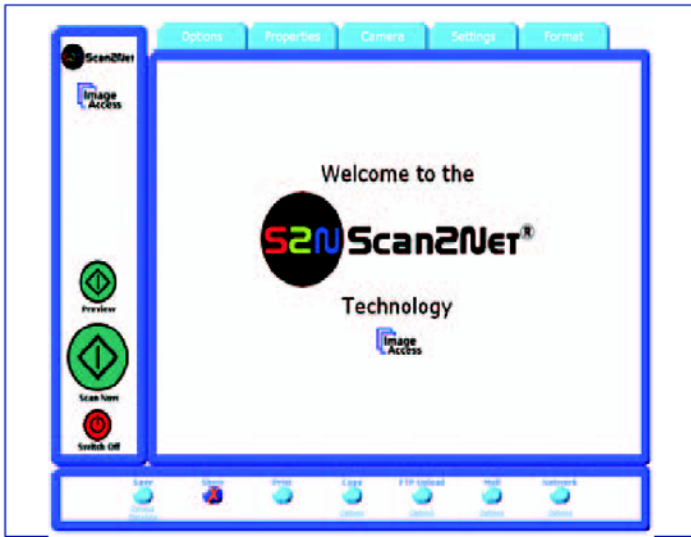
Scan2net 的随来随扫技术真正体现了多人共享的优点，更无须透过或介入其它用户计算机来扫描，扫描完的图档更可以直接写入USB等优盘。

独特的传动滚轮设计，每个传动轮都设有弹簧作为独立感应和调控不用原稿厚薄的均匀和稳定输稿，最厚可扫描3毫米厚原稿。

自动感应和识别原稿大小，可由扫描仪中央部的输稿扫描，这不单方便用户，更为原稿提供更多的保护。

这非常快的彩色扫描仪、密封式光学元件和差不多零消耗件的尖端科技设计，其寿命估计在超过1百万扫以上。





利用‘Scan2Net’技术，扫描仪就无须任何操作软件、硬体和软体等。

所有‘Scan2Net’装置都是透过现有网络里的TCP/IP标准协议运行，并建议使用1G位元的网络连线。

原稿扫描后可储存成 JPEG、PNM、压缩和非压缩的 TIFF、TIFF G4 或 PDF (额外配套) 等格式图档；只要滑鼠上一击就可以直接在打印机上打印、直接发出电邮、存档到优盘里或 FTP 服务器里。

新的‘Scan2Edit’软件技术使用户在扫描后的图象编辑、影象强化功能上有更大的灵活性，操作简单容易，只须在菜单上点击所要的标示功能页面和参数等，就可以把图象一步到位完成选定效果。

用户透过‘Scan2Edit’编辑软件可把扫描图象直接送达所需的图像应用软件内(如: Adobe Photoshop；Corel Draw；Omnipage等等)，如需要对图像作出修改时，只要直接在软件上选择所需参数而无须重扫。

创新的‘Scan2Net’[扫描至网络]技术就是本扫描方案的基本。

采用上述最新技术，扫描仪可透过网络上的浏览器操作，无须微机操作软件，‘Scan2Net’技术是利用HTML用户介面达到：

- 1) 使扫描仪融入简单的网络内；
- 2) 操作所有‘Scan2Net’的装置；
- 3) 实时显示扫描图像；
- 4) 容易安装和更新软件；
- 5) 其它软件选项的安装。

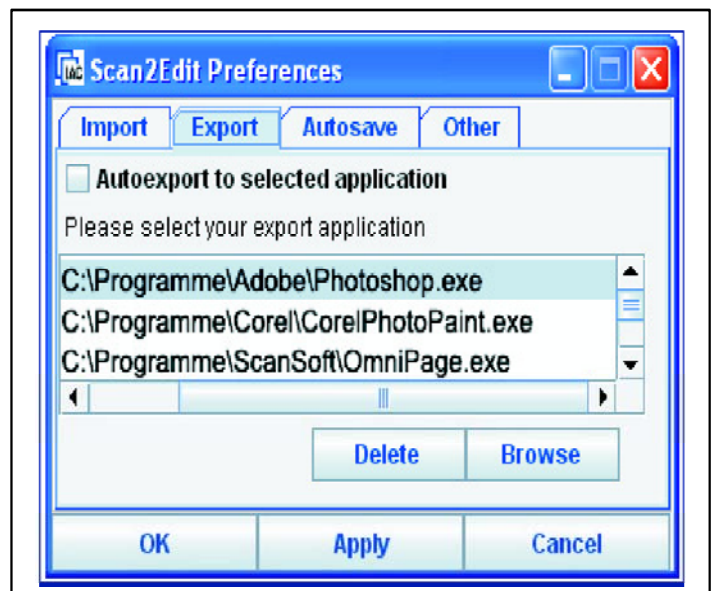
容易而直觉的操作:

只需要一个 IP 地址就可以既简单而容易地把‘Scan2Net’的所有装置整合到网络里，无须任何驱动器、接口卡。

清楚的菜单结构:

菜单主要分成5个功能部份，简易而快速地带领至所要的效果如：

- 格式选择；
- 原稿类形；
- 输出至指定夹档；
- 黑白或彩色；
- 开始扫描。



WideTEK 48

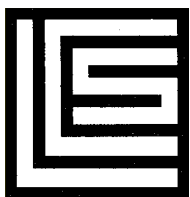
德国 [威泰] 48 型大幅面彩色扫描仪

主要技术规格：

原稿幅面和格式	原稿格式和大小自动识别； ISO/DIN A5 至 A0 / ANSI A 至 E； 用户自订格式； 原稿最大达 50寸(1,270毫米)宽 x 18,000寸(457米)长。
有效扫描宽度	48寸(1,220 毫米)。
原稿厚度	最厚3毫米。
光学解像	1,200 x 600DPI (每寸1,200 x 600点)。
扫描速度(黑白/灰度)	200 x 200dpi (27米/分钟); 300 x 300(20米/分钟); 600 x 600(10米/分钟)
扫描速度(24位全彩色)	150 x 150dpi = 12.7米/分钟; 300 x 300dpi = 8.6米/分钟; 600 x 600dpi = 2.2米/分钟; 1,200 x 1,200dpi = 1.1米/分钟。
彩色深度	36位(bit)色深扫描输入。
扫描输出	24位彩色； 12位灰度； 2位黑白。
格式输出	JPEG; PNM; TIFF(不压缩); TIFF G4; PDF(额外配套)。
微机 / 接口介面	内置Linux微机操作平台 / 1Gbit Fast Internet TCP/IP 网卡
扫描头	3 x CCD扫描头，68,400像素、无尘密封式。
光源	LED [发光二极管]曝光，绝无紫外光或红外线。
体积(高x宽x深)毫米	1,070 x 1,399 x 555毫米
重量	约72公斤
电源 / 耗电量	100 至 240伏 AC 单相 / 待机时为6瓦; 扫描时为210瓦。
操作环境	温度：5°C至 40°C； 湿度：20 至 80%。
噪音	25dbA(待机)； 35dbA(运行)。
额外软件配置	PDF； Batch Scan Wizard(批扫描)； Scan2Edit； Scan2USB。
其它功能	数字化彩色平衡； 黑色值自动修正； 自动白平衡； 在线ICC彩色校正； 网上软体更新。 本扫描完全符合RoHS[不含铅]标准 和 能源效益之星国际标准。

技术规格如有变更，恕不另行通告

香港/澳门地区 和中国总代理



中国缩微系统有限公司
国际数码影像系统公司(全资附属)
总公司：
香港 干诺道西 188号
香港商业中心 2913室
电话：(852)-2548 6112
传真：(852)-2559 9469
电邮：info@chinasystem.com.hk
网址：www.chinasystem.com.hk

代表处：
北京 朝阳区 北四环中路 8号
汇欣大厦 B座 715室 邮编：100101
电话：(010)-8497 8441 / 6512 7009
传真：(010)-8497 8630
电邮：beijing@chinasystem.com.hk
网址：中国缩微.公司.hk